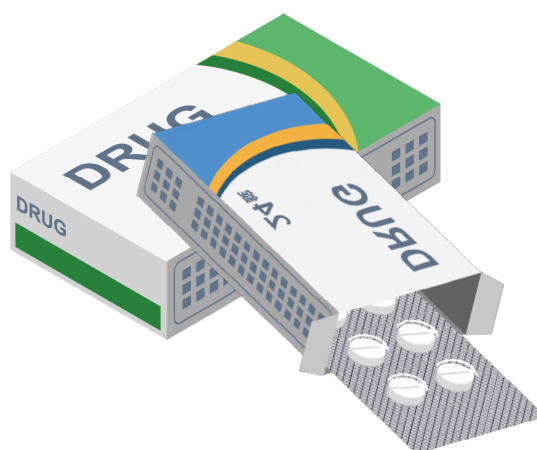




# みんなのお薬箱

## 買取編

2021.9改定



## くすりの窓口

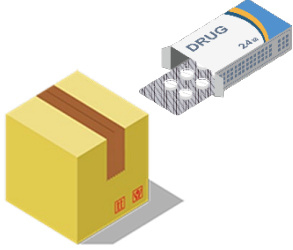


# 目次

<b>買取案内 簡単3ステップ</b> .....	<b><a href="#">P. 3</a></b>
会員様でなくともご利用いただける方法です。	
<b>買取希望医薬品引き取り先</b> .....	<b><a href="#">P. 4</a></b>
買取先の情報を記載しております。	
<b>みんなのお薬箱と買取の違い</b> .....	<b><a href="#">P. 5-8</a></b>
<b>買取不可能医薬品</b>	
<b>一般会員、プレミアム会員様限定！</b> .....	<b><a href="#">P. 9-12</a></b>
<b>見積もりを出してから郵送で送る方法</b>	
分譲との違い（有効期限、買取価格）を記載しております。	
お取引できない医薬品についてもこちらをご覧ください。	
<b>会員様限定見積もりを出さずに</b> .....	<b><a href="#">P. 13</a></b>
<b>簡単に佐川急便で送る方法</b>	
気になる医薬品をお気に入りすることで出品された際に通知がいく機能です。	
<b>よくある質問・お問い合わせ先</b> .....	<b><a href="#">P. 14</a></b>

## 買取案内 簡単3ステップ

### 1 箱にお薬を詰める



検製造番号（LOT番号）が刻印されている部分

＋外箱または卸からの納品書を梱包

※買取条件は別紙参照

※初回のみ薬局開設許可証のコピーを同封

（前回ご利用から更新がある場合には再度同封ください）

### 2 送る



お送り先：株式会社ピークウェル

TEL：03-6303-6106

〒143-0001

東京都大田区東海1-3-6

プロロジスパーク東京大田6F

※送料は元払いでお願いしております

会員様で佐川急便をご利用の場合は [p.13](#)へ

### 3 FAXで査定結果が来たら承認



口座登録申請書をFAX03-6369-9827まで送付をお願いします。

登録口座へ医薬品の代金をお振込みさせていただきます。

## 医薬品引き取り先

### ピークウェル社詳細

許可番号	第	5311181034	号
------	---	------------	---

医薬品販売業許可証

氏名 (法人にあつては名称)	株式会社ピークウェル
店舗の名称	みんなのお薬箱医薬品物流センター
店舗の所在地 又は営業区域	東京都大田区東海1-3-6 プロロジスパーク東京大田6階

医薬品、医療機器等の品質、有効性及び安全性の確保等に関する法律第24条第1項の規定により、卸売販売業の許可を受けた者であることを証明する。

平成30年12月1日

東京都知事 小池 百合子

有効期間	平成30年12月1日	から
	平成36年11月30日	まで
取扱品目	全ての医療用医薬品、要指導医薬品及び一般用医薬品	

小規模卸

### 倉庫・物流センター



空調設備付の拡張性のある物流センターとなっております。

### 医薬品郵送先住所

株式会社ピークウェル

TEL：03-6303-6106

〒143-0001

東京都大田区東海1-3-6

プロロジスパーク東京大田6F

※送料は元払いでお願いしております。

## みんなのお薬箱と買取の違い

	買取	みんなのお薬箱 (自分で出品)
買取可能な使用期限	当月含む3か月	当月含む2か月
売却価格	平均33% (対薬価)	自由に設定可能

## 買取できない医薬品

### ■使用期限・ロットが不明な医薬品

上記に合わせて、外箱か外箱の一部か納品書（有効期限とロットがわかる箇所）  
もしくはメーカーのサイトで、ロット番号から期限を検索して  
印刷したものがセットが必要です。

※上記いずれかで買取は可能ですが、外箱が無い場合は査定金額が下がりますのでご了承ください。

■個包装でロットがついていないもの（粉薬、バラ錠）は未開封品に限ります

■漢方に関しては、開封済みでも買取可能ですが外箱が必須になります。

### ■買取不可品

- ・注射剤   ・麻薬、覚せい剤原料   ・第一種および第二種向精神薬
- ・毒薬   ・冷所保存品   ・薬価収載外医薬品

上記医薬品はお取り扱い不可能です。

■その他当社が不適切と考える医薬品（みんなのお薬箱で出品できないもの）

## 取引不可医薬品

### つぶれ・ヘコミのある医薬品



ヘコミのあるチューブ

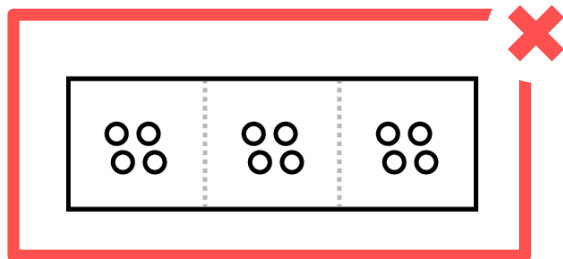


つぶれのあるシート

**梱包不備によるヘコミや潰れは返品対象となります。**

※医薬品に欠損がなければ、外箱のつぶれ・ヘコミは問題ありません。

### メーカーではなく独自で分包している医薬品



▶ 独自で分包した医薬品は買取できません。

### ロット不明確品

ロット部分が切り取られている



ロット部分がタテ半分に切り取られている



シート上部（または下部）に、刻印（印刷）されたロット番号にて医薬品の特定をするため、ロット番号部分を残して出品してください。

タテ切りする際は、ロット部分を残してください。



## 取引不可医薬品

### ● バラ包装 (散剤・液剤等)が開封された商品

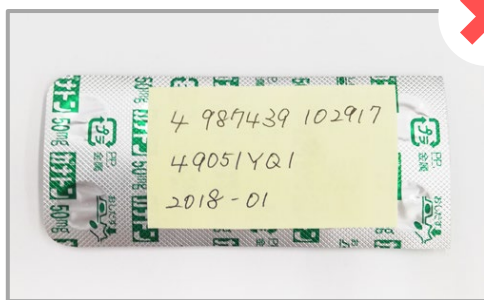


バラ包装の容器が開封されている  
(キャップシュリンクがない)  
場合は、買取NGとなります。

### ● 期限不明確品



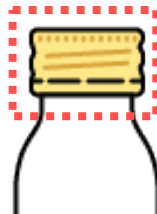
期限が切り取られている



付箋

期限を証明する外箱や、メーカーの納品書がない、  
または手書きの付箋は買取NGとなります。

### ● キャップシュリンクや、フィルムが開封された商品



キャップシュリンクが元々ない場合は、**未開封の外箱が必須** となります。

● シートが破損した商品例



シートが破損・開封されている



シートに、著しく  
歪み・折れ曲がりがある



錠剤が変色している



錠剤が割れている



カプセルから顆粒が  
噴出している

シートの欠損及び、錠剤が露出している場合も買取NGとなります。

※その他、商品状態によっては、上記以外の場合でも  
買取NGとなる場合も ございますので、予めご了承ください。



# 一般会員、プレミアム会員様限定！見積もりを出してから郵送で送る方法

みんなのお薬箱会員様限定で見積りの保存・郵送の手間の削減をしております。

## 1 医薬品を送る前に見積もりを出す場合

※見積もりを出さずに簡単に買取に出す方法もあります [P.13](#)



1 をクリックします。



2 バーコードで読み込み  
または、  
医薬品名を検索をします。

複数ご登録される場合は続けて  
医薬品のお名前を入力お願いします。



3 医薬品の検索をすると企画別に  
医薬品のリストが表示されますので  
該当する医薬品の「売却リスト」  
ボタンを押してください。

一般会員、プレミアム会員様限定！見積もりを出してから郵送で送る方法

みんなのお薬箱会員様限定でお見積りの保存・郵送の手間の削減をしております。

買取サービスMENU

提携医川急便  
→ 今すぐ医師依頼

買取メニュートップ

売却リスト

Web見積もり

買取案件リスト

送り先住所

ファイルアップロード

売却リスト 箱あり買取金額1%アップ

No	先後	商品名	開封状態	個数	使用期限	ロット番号	
1	先	クラリス錠200 大正製薬/大正製薬 200mg1錠200mg/錠 PTP 10錠×10 Q811-00114987306017228/AN14987306017221	<div><div>開封済み</div><div>未開封</div></div> <div><div>開封済み</div><div>未開封</div></div>	1錠 × 例 1 1 箱	20 例 21 年 例 10 月	例 abc01	<div>入力一時保存</div> <div>削除</div>
2	先	リンパゲ錠100mg アストラゼネカ/アストラゼネカ 100mg1錠100mg/錠 PTP 8錠×7 Q811-00114987306017228/AN14987306017229	<div><div>開封済み</div><div>未開封</div></div> <div><div>開封済み</div><div>未開封</div></div>	1錠 × 例 1 1 箱	20 例 21 年 例 10 月	例 abc01	<div>入力一時保存</div> <div>削除</div>

見積もり金額の確認へ

数量、使用期限、  
ロット番号を入力してください。

売却リスト 箱あり買取金額1%アップ

No	先後	商品名	開封状態	個数	使用期限	ロット番号	
1	先	クラリス錠200 大正製薬/大正製薬 200mg1錠200mg/錠 PTP 10錠×10 Q811-00114987306017228/AN14987306017221	<div>4</div> <div><div>開封済み</div><div>未開封</div></div> <div><div>開封済み</div><div>未開封</div></div>	<div>5</div> <div>1錠</div> <div>×</div> <div>例 1</div> <div>×</div> <div>1 箱</div>	<div>6</div> <div>20</div> <div>例 21 年</div> <div>例 10 月</div>	<div>7</div> <div>例 abc01</div>	<div>入力一時保存</div> <div>削除</div>
2	先	リンパゲ錠100mg アストラゼネカ/アストラゼネカ 100mg1錠100mg/錠 PTP 8錠×7 Q811-00114987306017228/AN14987306017229	<div><div>開封済み</div><div>未開封</div></div> <div><div>開封済み</div><div>未開封</div></div>	<div>1錠</div> <div>×</div> <div>例 1</div> <div>×</div> <div>1 箱</div>	<div>20</div> <div>例 21 年</div> <div>例 10 月</div>	<div>例 abc01</div>	<div>入力一時保存</div> <div>削除</div>

8

見積もり金額の確認へ

No	項目の説明
4	開封状態を選んでください
5	数量をご記入ください
6	使用期限をご記入ください
7	ロット番号をご記入ください
8	上記内容に間違いがなければ見積もり金額の確認へを押してください

# 一般会員、プレミアム会員様限定！見積もりを出してから郵送で送る方法

9

医薬品名を検索

admin.minkusu.jp の内容  
未入力の見積りを売却リストに預けて先に進みますか？

OK キャンセル

買取サービスメニュー

買取メニュートップ  
売却メニュートップ  
売却リスト  
Web見積もり  
買取条件リスト  
送り先住所  
ファイルアップロード

売却リスト 箱あり買取金額 1%アップ

No	先後	薬品名	包装状態	数量	使用期限	ロット番号	
1	先	クラリス錠200 大正製薬/大正製薬 200mg1錠200mg/錠 PTP 10錠×10 GS1:(01)4987306017228/JAN:4987306017221	<input checked="" type="radio"/> 開封済み <input type="radio"/> 未開封 <input checked="" type="radio"/> 箱なし <input type="radio"/> 箱あり	1錠 × 10 1箱	20 21 年 10 月	abc22	入力一時保存 削除
2	先	リムバーザ錠100mg アストラゼネカ/アストラゼネカ 100mg1錠100mg/錠 PTP 8錠×7 GS1:(01)4987650678106/JAN:4987650678109	<input checked="" type="radio"/> 開封済み <input type="radio"/> 未開封 <input checked="" type="radio"/> 箱なし <input type="radio"/> 箱あり	1錠 × 15 1箱	20 22 年 11 月	abc5	入力一時保存 削除

見積もり金額の確認へ

9 確認メッセージが入るので未入力がある場合は追加を、無い場合はそのまま「OK」ボタンを押してください。

HOME > 買取メニュートップ > 売却リスト > Web見積もり

①見積もり確認 ②発送日入力 ③内容の確認 ④申込み完了

Web見積もり

No	先後	薬品名	包装状態	数量	使用期限	ロット番号	査定定金額	
1	先	クラリス錠200 大正製薬/大正製薬 200mg1錠200mg/錠 PTP 10錠×10 GS1:(01)4987306017228/JAN:4987306017221	<input checked="" type="radio"/> 開封済み <input type="radio"/> 未開封 <input checked="" type="radio"/> 箱なし <input type="radio"/> 箱あり	1錠×10	2021/10	abc22	50円 対業価比:9.00%	削除
2	先	リムバーザ錠100mg アストラゼネカ/アストラゼネカ 100mg1錠100mg/錠 PTP 8錠×7 GS1:(01)4987650678106/JAN:4987650678109	<input checked="" type="radio"/> 開封済み <input type="radio"/> 未開封 <input checked="" type="radio"/> 箱なし <input type="radio"/> 箱あり	1錠×15	2022/11	abc5	27,242円 対業価比:52.00%	削除

合計	27,292円
消費税	2,729円
合計(税込)	30,021円

10 発送手続きへ

10 内容にお間違いがなければ「発送手続きへ」ボタンを押してください。

みんなの近重薬HOME | みんなのplus(製品購入) | 機能 | マニュアル | よくある質問 | お問い合わせ

HOME > 買取メニュートップ > 売却リスト > Web見積もり

①見積もり確認 ②発送日入力 ③内容の確認 ④申込み完了

▼ 発送方法と発送日を入力

佐川急便に集荷依頼

発送が記入された配達伝票をもって配達員がお伺いいたします。

ご自身で発送

配送の手配と発送の記入をお願いします。

1 発送方法をお選びください。  
佐川急便の場合→[P.13](#)  
ご自身で発送の場合→[P.12](#)

# ご自身で発送の場合

## 2 発送先及び内容の確認をします

ご自身で配送

▼ 配送先住所

会社名

株式会社ピークウェル

電話番号

0363036106

〒郵便番号

143-0001

住所

東京都大田区東海 1-3-6 プロロシスパーク東京大田 6F

▼ 発送日入力

発送予定日

2021-08-27

査定結果のご案内予定日

2021 年 9 月 3 日 (金)

※ご注意

発送日が遅くなると、有効期限日によっては査定金額が変わる可能性があります。  
祝祭日の場合、ご案内は更に翌営業日となります。

1

内容の確認へ

1 配送先の確認をしていただき、内容の確認を押します。

HOME > 買取メニュートップ > 売却リスト > Web見積り

①見積り確認

②発送日入力

③内容の確認

④申込み完了

▼ 登録情報

会社名

株式会社ピークウェル

メールアドレス

minkusu@suzuyo.co.jp

都道府県

東京都

所在地

大田区東海1-3-6 プロロシスパーク東京大田6F

電話番号

0363036106

▼ 配送先住所

会社名

株式会社ピークウェル

電話番号

0363036106

〒郵便番号

143-0001

住所

東京都大田区東海 1-3-6 プロロシスパーク東京大田 6F

▼ 発送予定日

発送予定日

2021 年 08 月 27 日

▼ 買取対象商品

No.

品名

薬品名

剤形/外箱

数量

使用期限

ロット番号

査定金額

発送予定日

2021 年 08 月 27 日

▼ 買取対象商品

No.

先後

商品名

剤形/外箱

数量

使用期限

ロット番号

査定金額

1

先

クラリス錠200  
大正製薬/大正製薬  
200mg1錠200mg/錠 PTP 10錠×10  
GS1:(01)14987306017228/JAN:4987306017221

開封済み  
外箱なし

1錠  
×  
10個

2021/10

abc22

50円  
対価優待:9.00%

削除

2

先

リムバザ錠100mg  
アストラゼネカ/アストラゼネカ  
100mg1錠100mg/錠 PTP 8錠×7  
GS1:(01)14987650678106/JAN:4987650678109

開封済み  
外箱なし

1錠  
×  
15個

2022/11

abc5

27,242円  
対価優待:52.00%

削除

合計

27,292円

消費税

2,729円

合計(税込)

30,021円

申込み完了へ

プライバシーポリシー / 売買規定 / よくある質問 / お問い合わせ / 会社概要 / EPARKのご案内 / ©株式会社(すずり)窓口

※e-オーダーをご利用の店舗様は買取承認後数日後にeオーダー上の在庫に反映致します。

# 佐川急便の場合・見積もりを出さずに簡単に買取に出す方法

## 3 今すぐ集荷から提携佐川急便をお呼びできます。

1

医薬品名を検索

医薬品名を検索

バーコードをスキャン

買取サービスMENU

ご利用方法

提携佐川急便  
～今すぐ集荷依頼～

買取メニュートップ

売却リスト

Web見積もり

買取案件リスト

送り先住所

ファイルアップロード

1.オンラインで買取見積もり

買取に出したい医薬品を検索します。医薬品が見つかったら、売却リストへをクリックします。バーコードリーダーでの検索がおすすめです。

2.数量や、使用期限などを入力

売却したい医薬品の開封状態・数量・使用期限・ロット番号を入力します。医薬品ごとに「入力内容の保存」をクリックしましょう。売却リストの内容が全て入力完了したら、「見積もり金額の確認へ」ボタンをクリックし、見積もり金額画面に遷移します。

1 「提携佐川急便  
～今すぐ集荷依頼～」  
ボタンを押してください

提携佐川急便の集荷日時を設定

集荷希望内容を選択

集荷希望日 2021-08-27

希望時間 (9:00～15:00)

箱数(伝票数) 1

※お手数ですが、照合のため こちらの同梱をお願い致します。

集荷を依頼する

佐川急便が伺う前に梱包を完了させて下さい。  
伝票を用意する必要はございません。  
交通状況により、集荷時間が前後する場合がございますので、ご了承ください。

ただ今、キャンペーン価格

提携佐川急便の料金表(全国一律金額)

サイズ	重量	一般会員(税込)	プレミアム会員(税込)
60cm	2kg	620円	550円
80cm	5kg	710円	630円
100cm	10kg	950円	800円
140cm	20kg	1,400円	1,200円
160cm	30kg	1,800円	1,600円

上記以外のサイズはお問い合わせください。  
全国一律の金額になります。サイズと重量は大きい方を優先します。佐川急便がサイズと重量を計算し、実際の金額を算出します。※沖縄及び離島は集荷できない場合がございます。

サイズ算出例

合計(幅+奥行+高さ)  
15cm+20cm+35cm=70cm  
該当サイズ 80cm

2 集荷希望  
3 集荷希望時間  
4 箱数  
5 ご入力後「集荷を依頼する」  
ボタンを押してください

佐川急便が伺う前に梱包を完了させて下さい。  
※伝票を用意する必要はございません。  
交通状況により、集荷時間が前後する場合がございますのでご了承ください。

## よくある質問

### Q. 会員登録は必要ですか？

A. 買取のみをご希望の場合は会員登録は不要です。

### Q. 値段が見つからない場合はどうなりますか？

A. 査定結果をお送りした際、値段が見つからないお品物を破棄するか、着払いで返送するかお選びいただけます。  
査定結果をFAXでお送りしてから5日以内にご返答がない場合には、破棄とさせていただきます。

### Q. 事前に見積もりはできますか？

A. あくまでも概算とはなりますが、医薬品名で検索し、使用期限や数量を入力することで、Web見積もりが可能となっております。  
※在庫状況や取引実績などにより実際の査定結果と異なる場合がございます。

ご不明な点がございましたら下記までお問い合わせください

みんなのお薬箱・運営本部

**03-6712-7403**

受付時間：9：00～18：00（※平日のみ）

※土日祝祭日及び8/11～8/17、12/28～1/4  
を除きます。

